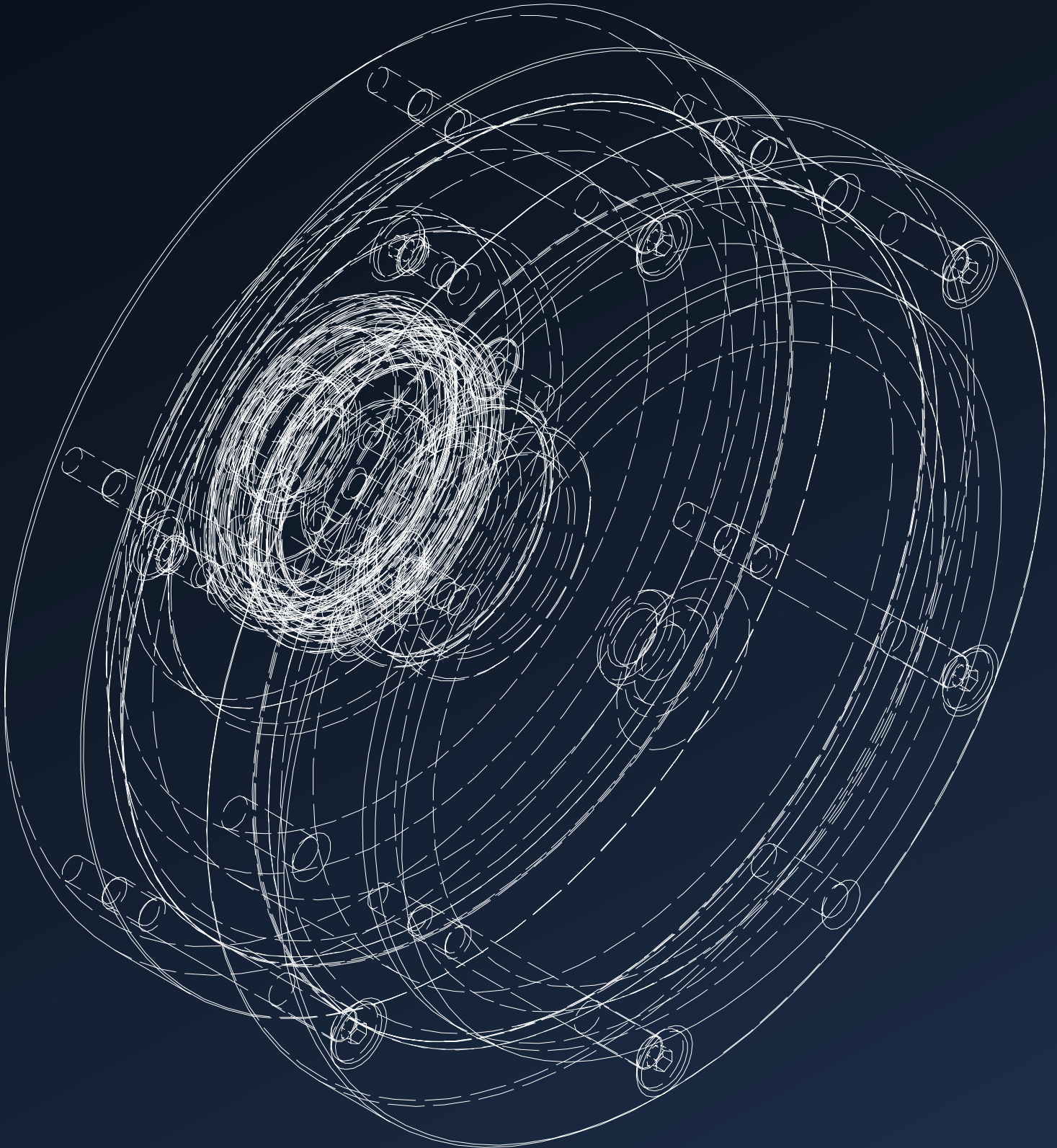
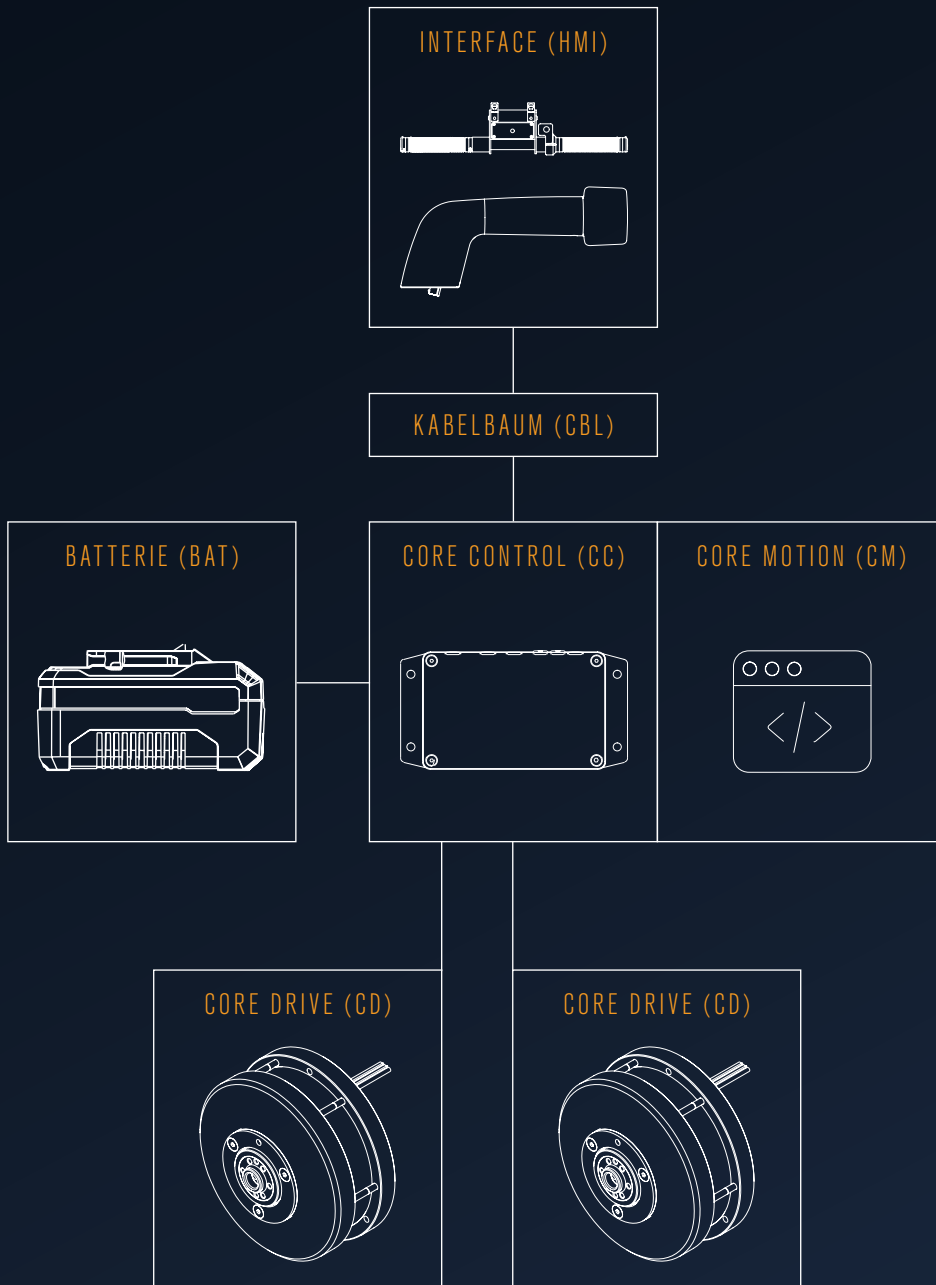


CORE DRIVE SYSTEM

DAS UNIVERSELLE RADNABENSYSTEM
FÜR LEICHTFAHRZEUGE

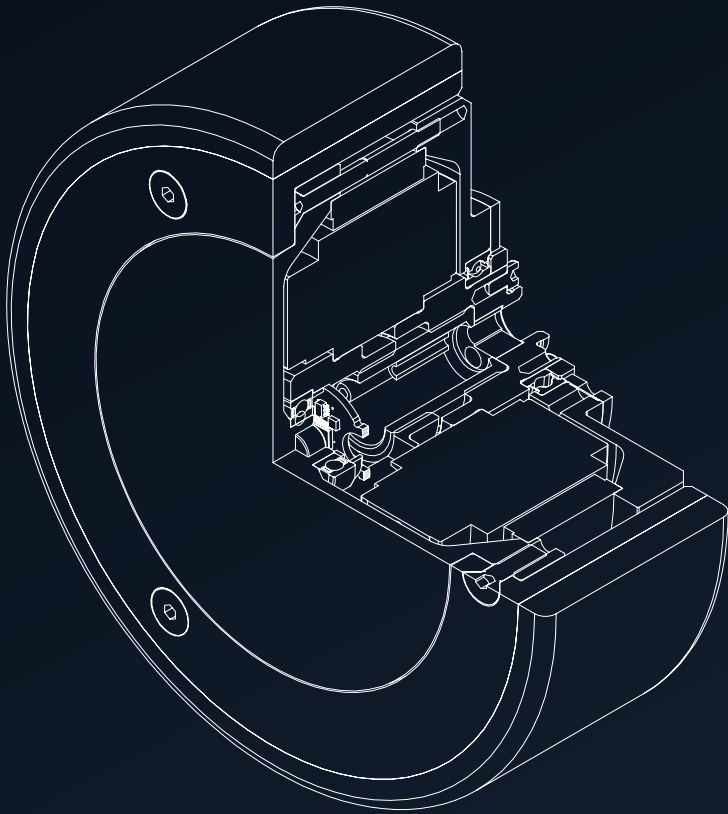




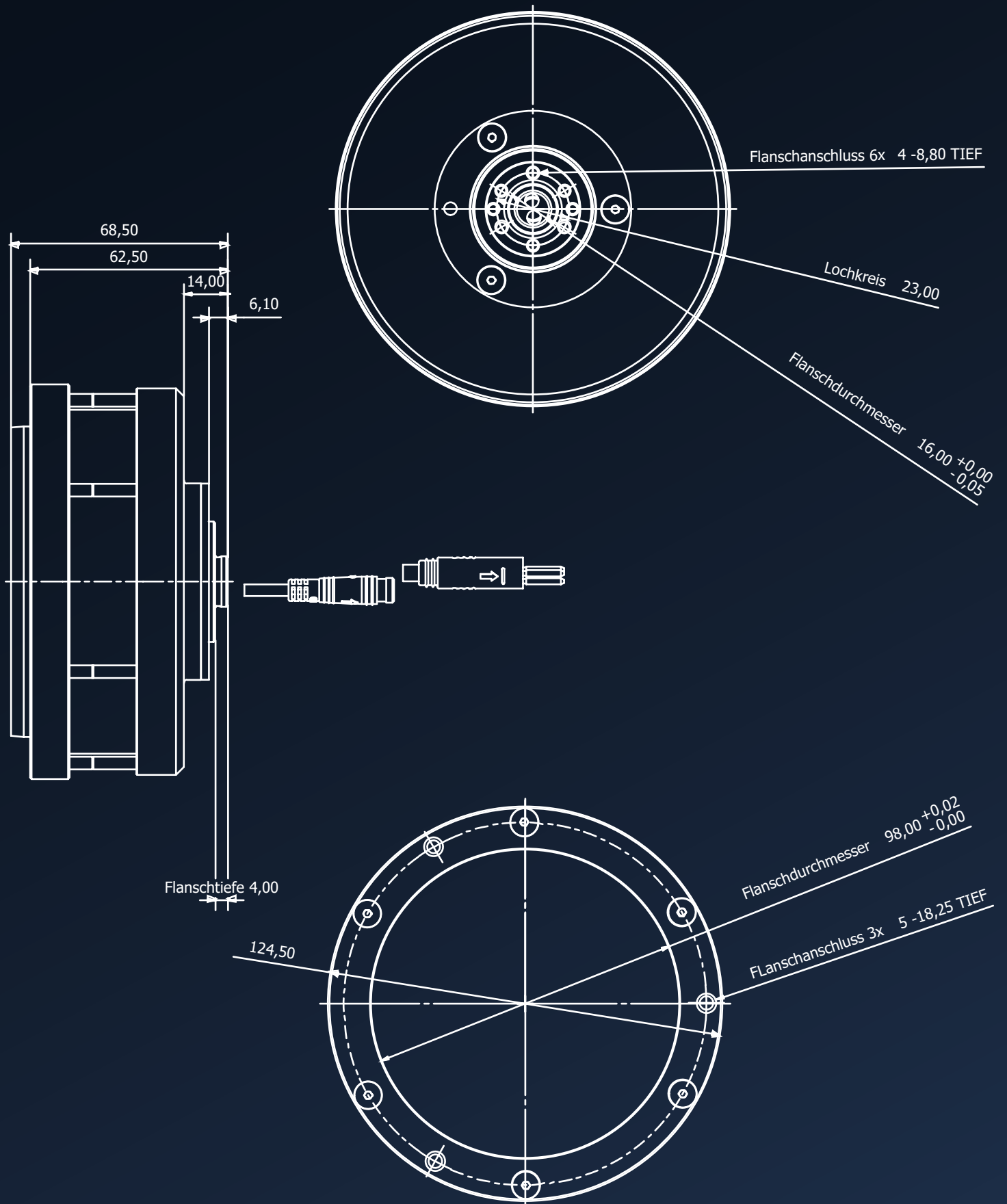
Das Core Drive System ist ein modularer Baukasten, der bei den meisten Anwendungen aus zwei elektrischen Radnabenantrieben im spritzwassergeschützten Gehäuse, dem sogenannten Core Drive und der Peripherie mit Core Control und Eingabeschnittstelle (HMI) besteht.

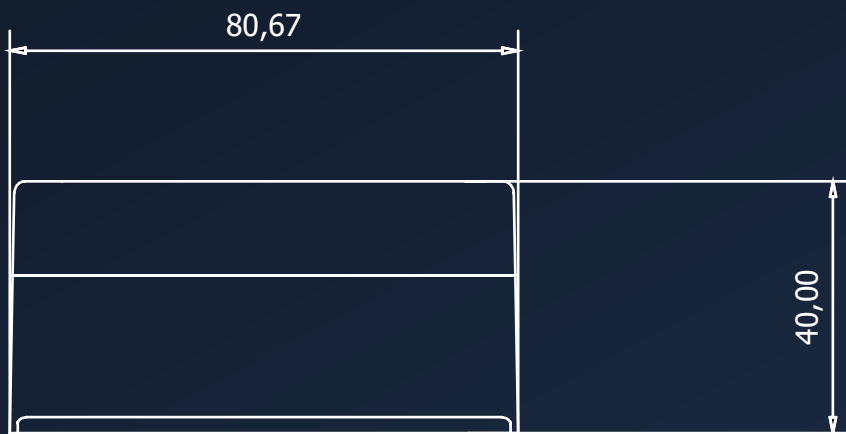
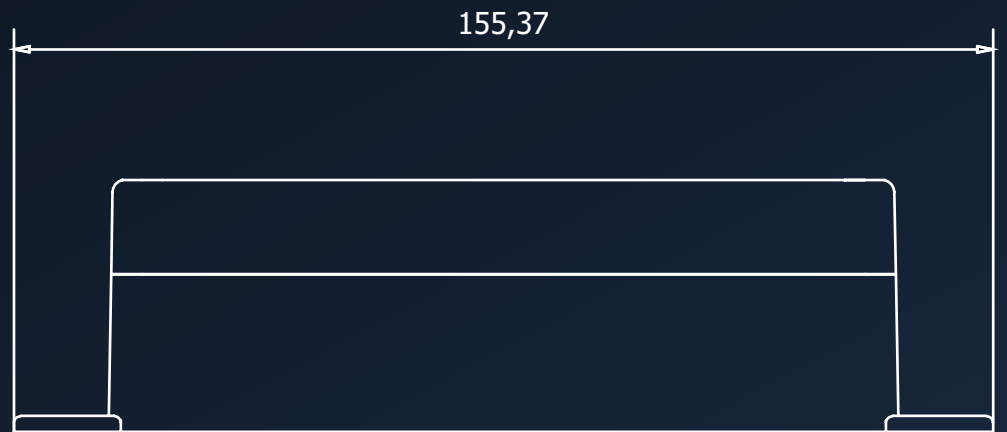
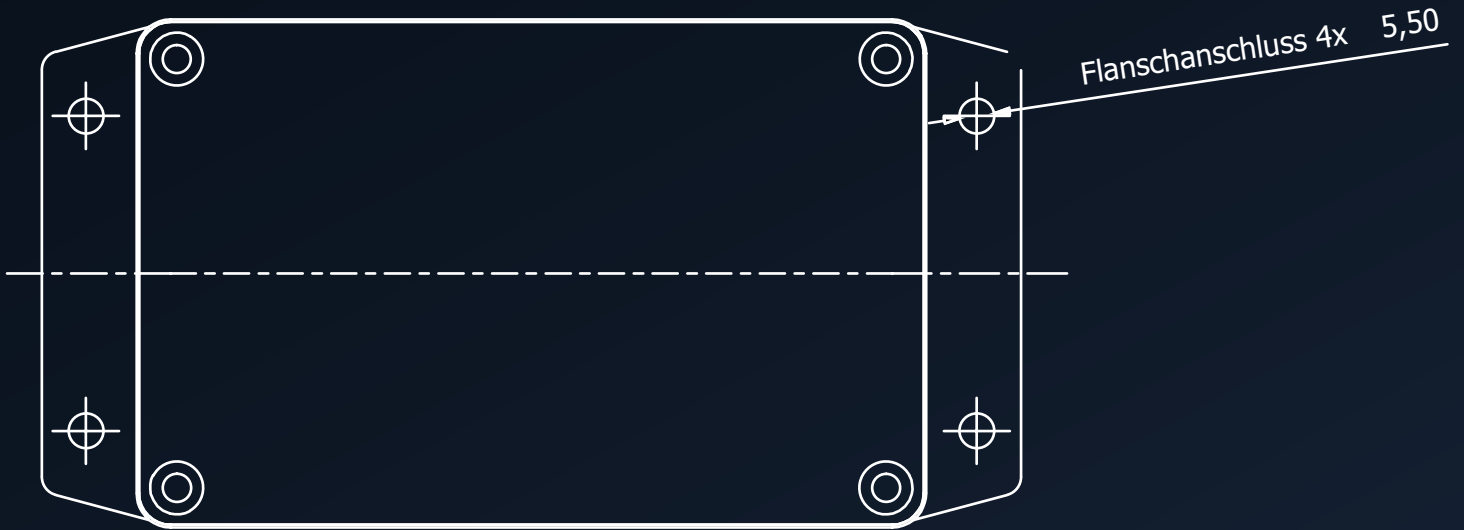
Der Core Drive ist als kompakter BLDC Außenläufer ausgeführt und kann durch die Sensorik im Kern extrem präzise angesteuert werden. Durch verschiedene Breiten können insgesamt vier Leistungsklassen mit identischem Durchmesser angeboten werden.

Das Gehäuse ist für die universelle Aufnahme von Felgen ausgelegt, ein Radwechsel erfolgt über drei Schraubpunkte. Dabei spielt die Geometrie der Felge kaum eine Rolle, auch kundenspezifische Felgen sind einfach aufgenommen. Angeschlossen wird der Core Drive mit einem einfachen Schraubflansch, der eine simple Bohrung mit Lochkreis am Fahrzeug erfordert. Die wasserdichten Stecker lassen sich einfach mit dem Kabelbaum verbinden. Die Steuerung Core Control wird entweder durch schon beim Kunden vorhandene Batterien gespeist oder durch gängige Batterie-Packs. Systemspannungen können dabei zwischen 24 und 48 V liegen.



ANTRIEB GEWICHT:	1,8 kg
FAHRRICHTUNGEN:	vorwärts / rückwärts
MAX. ÜBERFAHRBARE SCHWELLENHÖHE:	Abhängig von Bereifung ca. 5% des Raddurch- messers
FAHRMOTOREN: TYP	Bürstenloser Außenläufer
NENNSPANNUNG: V DC	24-48
NENNDREHMOMENT: NM	4
NENNLEISTUNG: W	57,6
NENNDREHZAHL: MIN -1	60
NENNSTROM: A	2,4
MAX. GESCHWINDIGKEIT:	6 km/h
ZULÄSSIGE UMGEBUNGS- TEMPERATUREN:	Einsatztemperatur von 0° C bis 40° C , Luft- feuchtigkeit 90%, nicht kondensierend
ZULÄSSIGE LAGERTEMPORATUR:	von 5° C bis 25° C ,
SCHUTZART: IP	65
SCHNITTSTELLE:	USB, CAN-Bus, 2x Analogeingänge 0-3,3V 2x Digitale Ein-/Aus- gänge 3,3V





CORE DRIVE SYSTEM BAUKASTEN

<p style="writing-mode: vertical-rl; transform: rotate(180deg);">PROGRAMM</p>	<p>CORE DRIVE (CD)</p> 	<p>WHEEL (WH)</p> 	<p>INTERFACE (HMI)</p>  <p>Kompatibel mit Drittanbietern</p>	<p>CORE CONTROL (CC)</p> 
	<p>KUNDENENTWICKLUNG</p> 	<p>EINBAU IN KUNDENFELGE</p> 	<p>KUNDENENTWICKLUNG</p> 	<p>KUNDEN ENTWICKLUNG</p> 

SUPPORT FÜR PROJEKTE, STARTUPS & FORSCHUNG



Unser Macher-Lab in Stuttgart Feuerbach umfasst eine breite Palette an Fertigungsmöglichkeiten.

So können wir Teile im Sprint entwickeln und direkt intern fertigen. In kürzester Zeit erhalten wir damit funktionale Ergebnisse.

Unsere Maschinen:

- FDM Druck
- SLA Druck
- CNC Bearbeitung
- Blechbearbeitung
- PCB Fertigung und Bestückung
- konventionelle Bearbeitungen

Von der Idee bis zur Serie ist das Motto unserer Musterschmiede.

Wir begleiten Kunden ab Stück 1 vom Konzept über erste Muster, Prototypen und bei Kundenwunsch auch größere Stückzahlen.

Durch ein Team von internen und externen Spezialisten können wir individuell und maßgeschneidert auf Anfragen eingehen und ein umfassendes Engineering-Know-How zur Verfügung stellen.

Das Team von WMT kann auf langjährige Beschäftigungen und Erfahrungen an diversen Instituten (IPA, IFT, IST, IHS, ATH, IMA) zurückblicken.

Aktive Projekt-Partner sind das DFKI Bremen, IST Universität Stuttgart, IFT Universität Stuttgart.

Wir kennen die Prozesse der Institute und können präzise und umfangreich auf diverse Anforderungen Ihrer Projekte eingehen.



Senden Sie uns Anforderungen und Rahmenbedingungen. Wir machen daraus ein Konzept und erstellen ein Angebot.